

**Project Introduction
Derby's
Urban Sustainable Transition
(D.U.S.T)**

17th November 2021

**プロジェクト紹介
ダービーにおける
サステナブルな
都市への移行
(DUST)**

**2021年
11月17日**

Project Aim

目的

The DUST Project will produce an augmented reality representation of a future Derby.

Smart cities of the future will be hyperconnected, multifunctional and sustainable.

Derby's size and shape, heritage in innovation, post Covid recovery and natural assets provide the ideal backdrop to reimagine the city for the future.

DUSTは、未来のダービー市を拡張現実としてビジュアル化するプロジェクトです。

未来のスマートシティはスムーズに接続され、多機能かつ持続可能です。

**ダービー市の形状と大きさ、革新の伝統、
コロナ禍からの回復、自然資産は、
ダービー市の未来を描く上で
理想的な状況です。**



Core project pillars プロジェクトの中核

- Sense of place for Derby- how do we make it a vibrant, exciting place to be.
- How do we address movement for the city, Blue and Green way alongside key transport hubs and key services
 - Data capture and creating a smart city
- ダービー市のアイデンティティー 活気溢れる魅力的なまちづくり
- 交通手段の解決策：主要ハブや交通機関と水路や無公害交通手段の併用
 - データ収集とスマートシティの創出

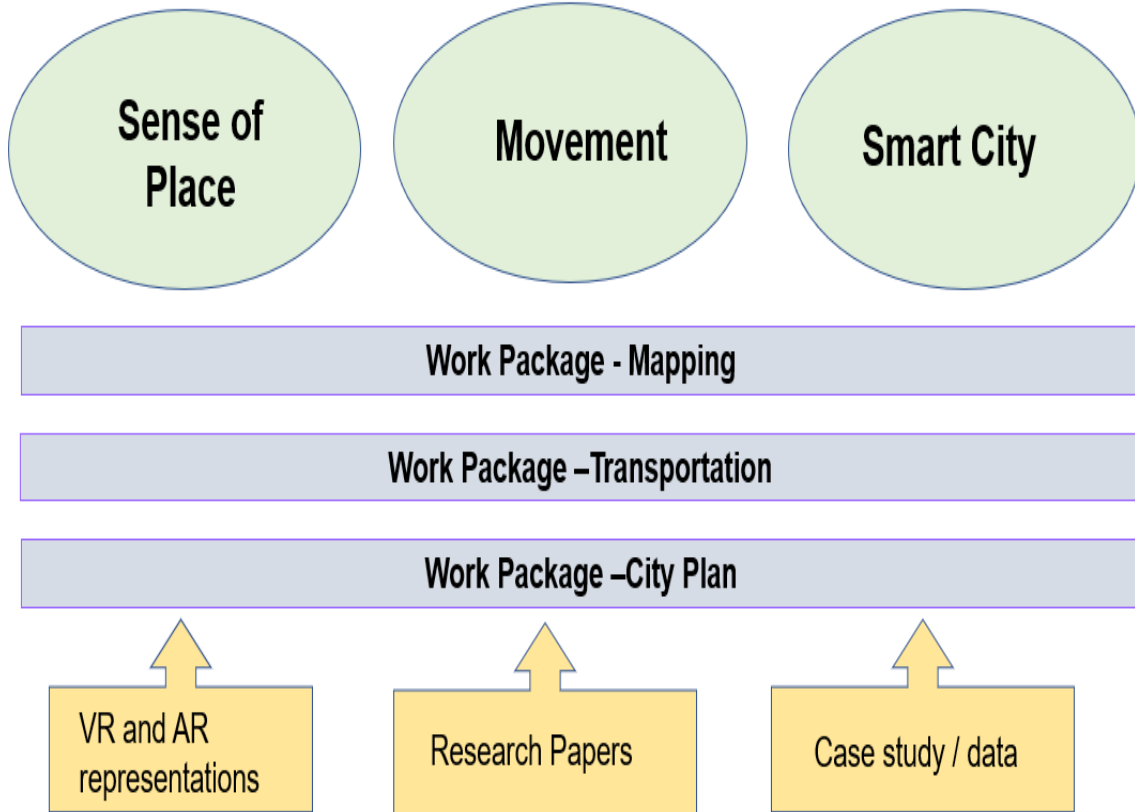


Credit: Singapore Management University



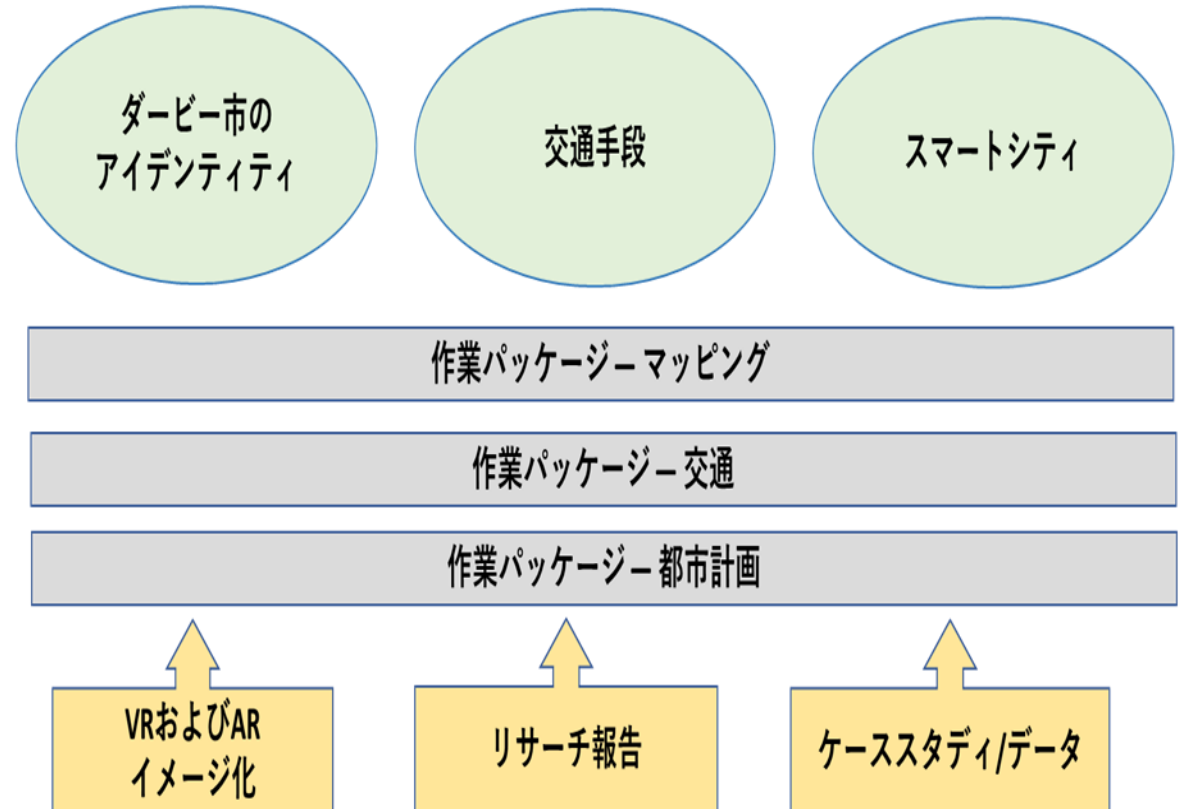
Project Summary

AIM- Augmented Reality Digital twin of Derby- Visioning for a re-organisation of Derby's urban landscapes on a transformational scale, unlocking urban mobility, accessibility and prosperity for the city.



プロジェクトの概要

目的：拡張現実としてのダービー市 ダービー市の繁栄のため、都市部を大々的に再編成し、動きやすさとアクセスを最大限に追求した姿をビジュアル化する。

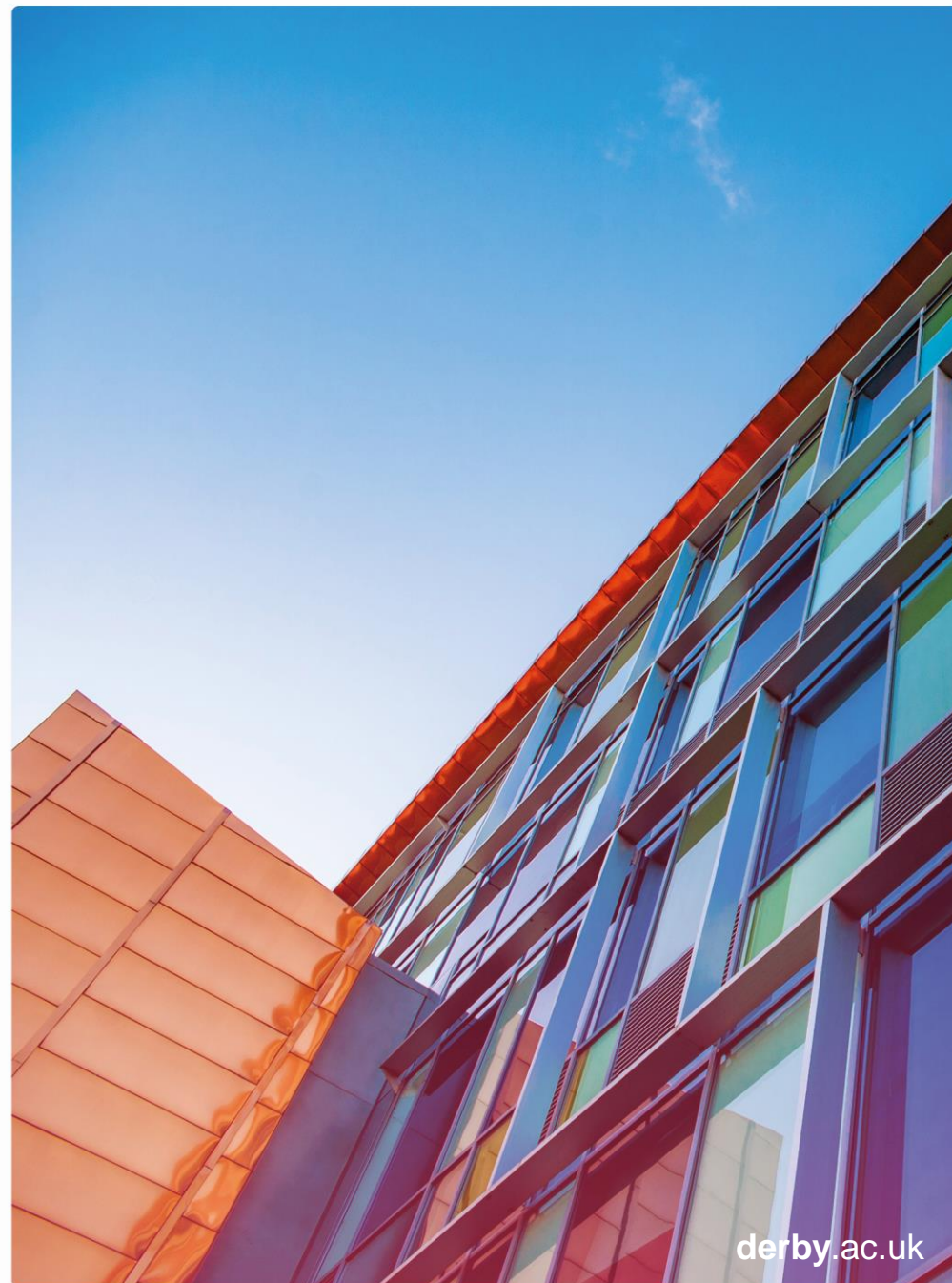


Work package one

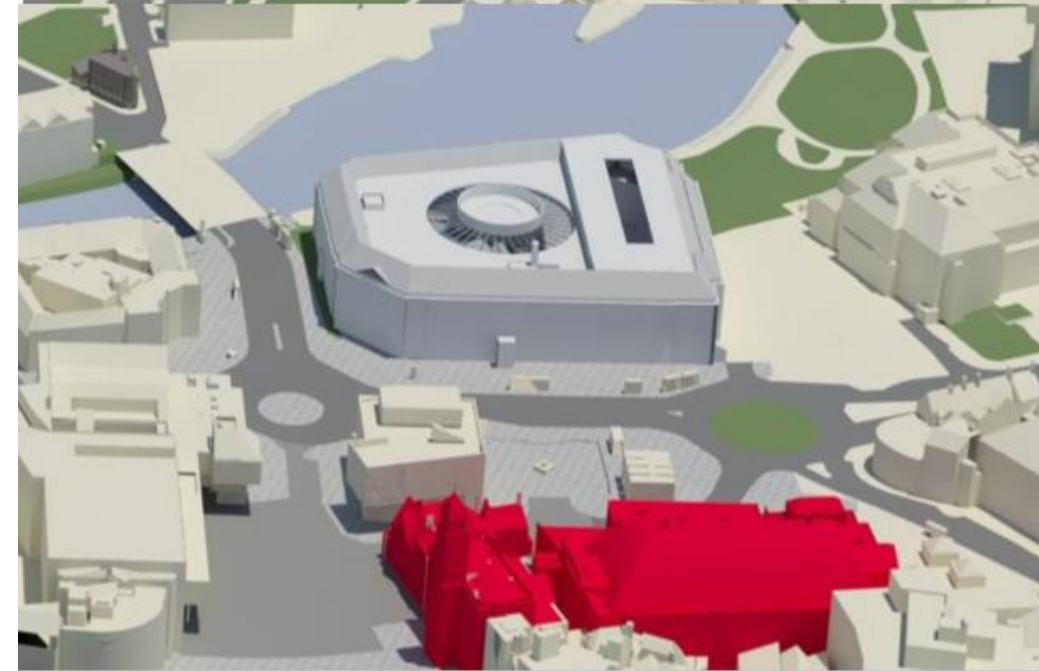
作業パッケージ 1

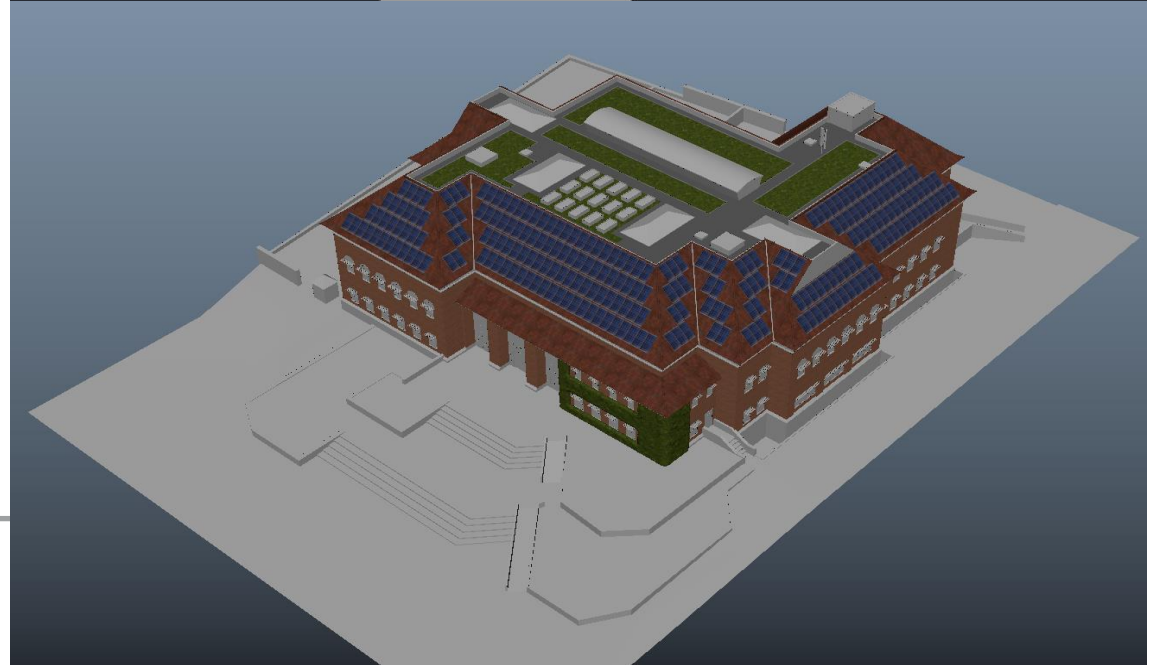
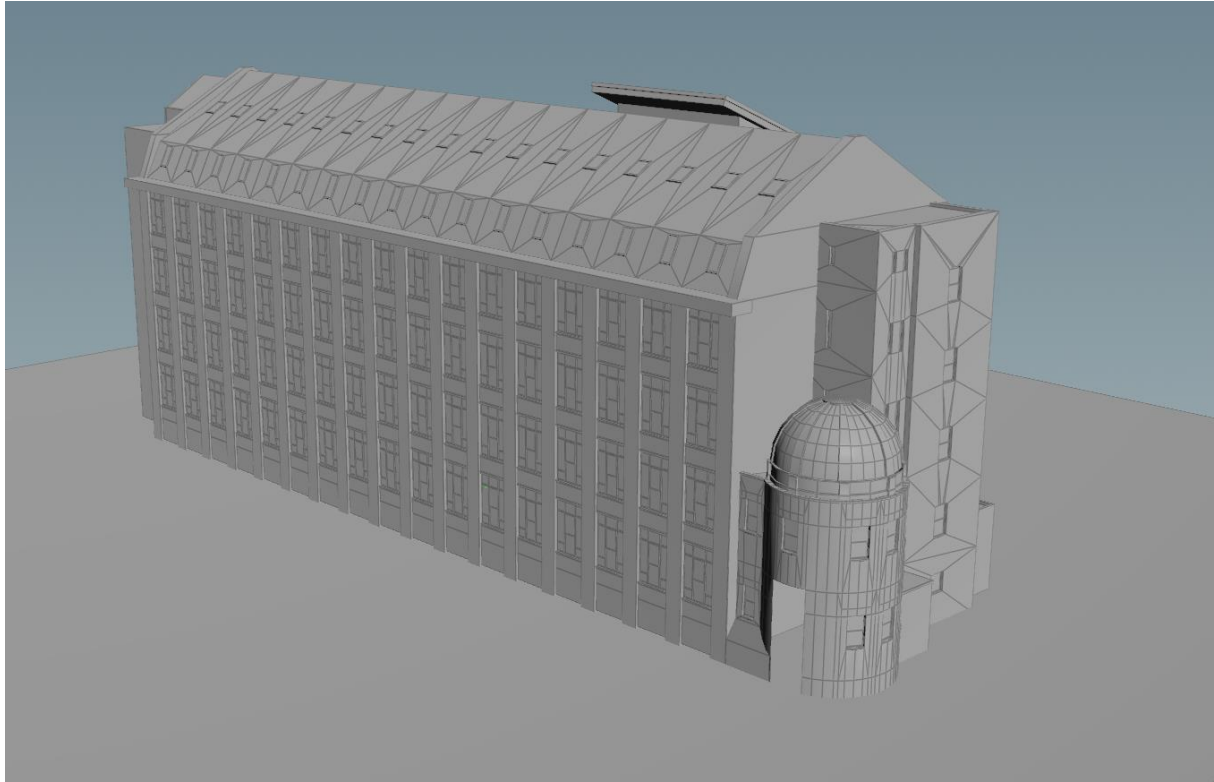
Mapping

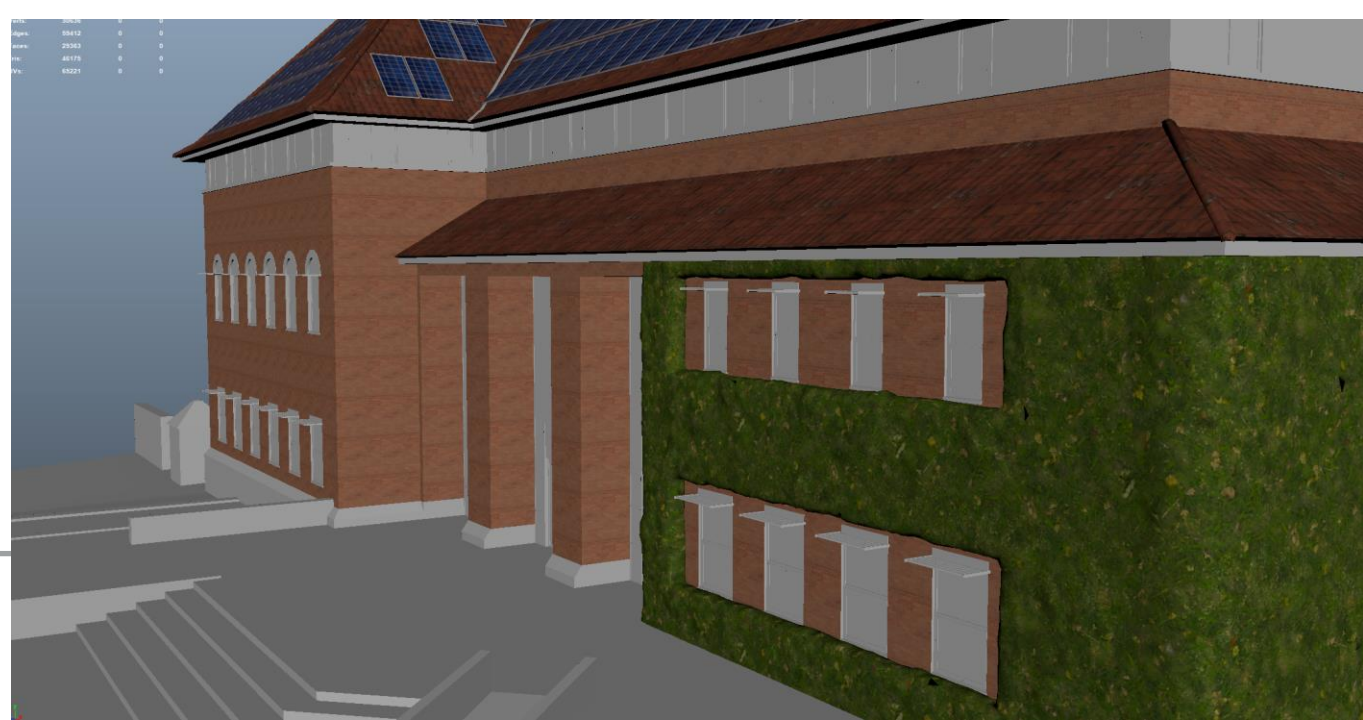
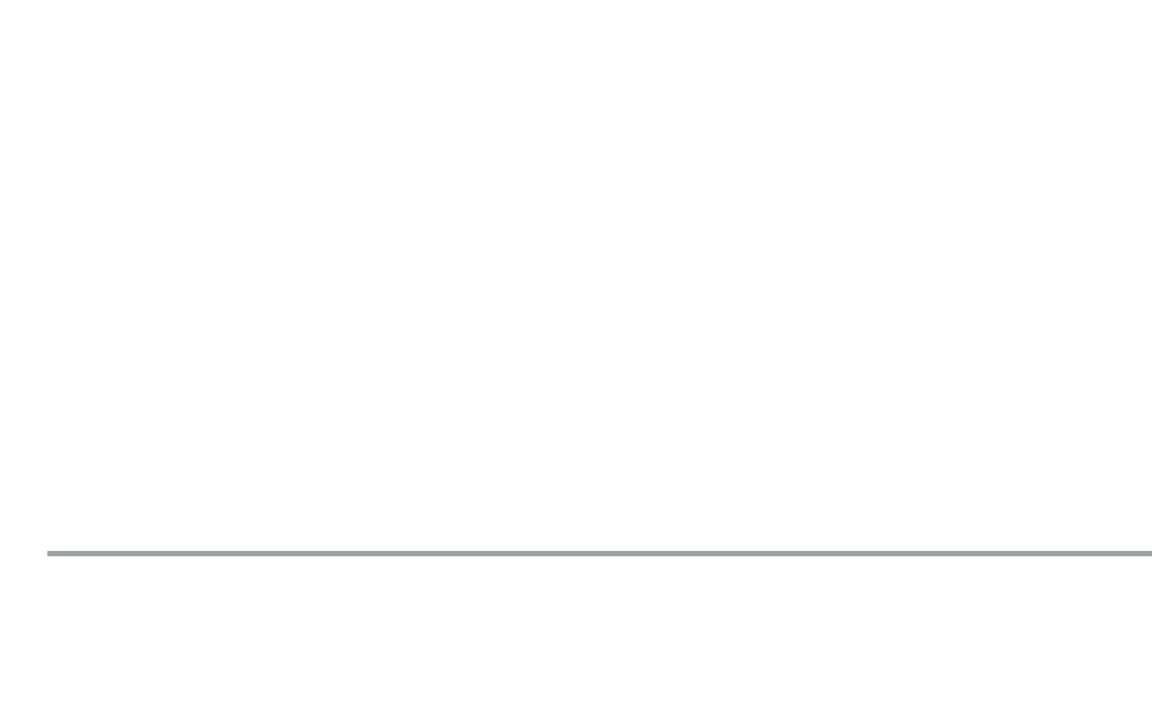
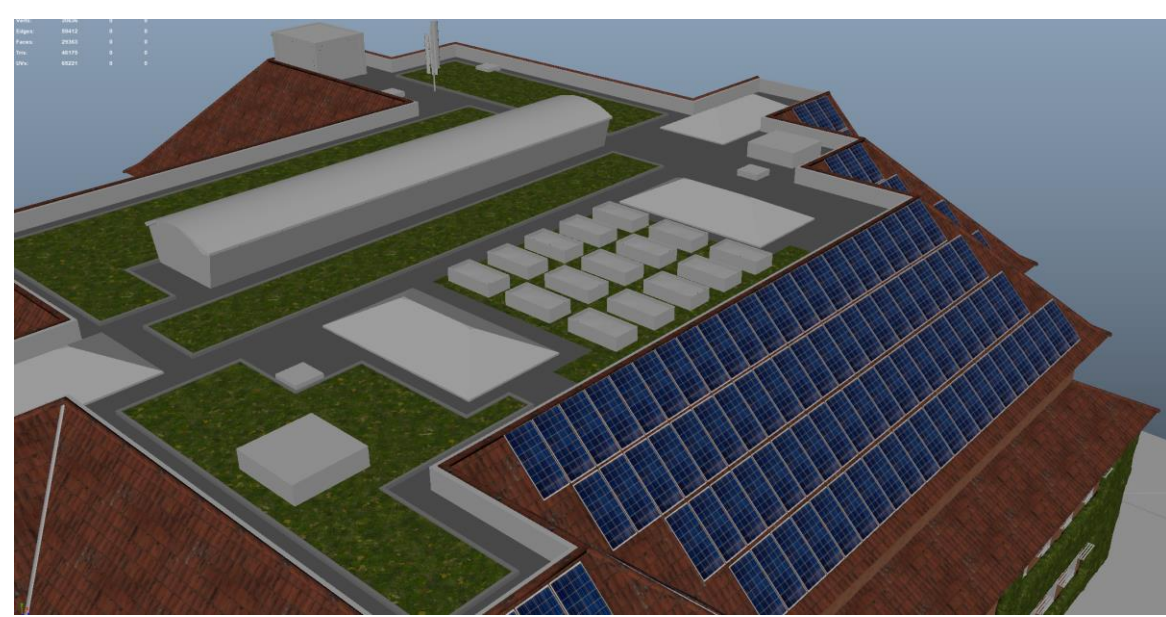
マッピング











Markeaton Brook

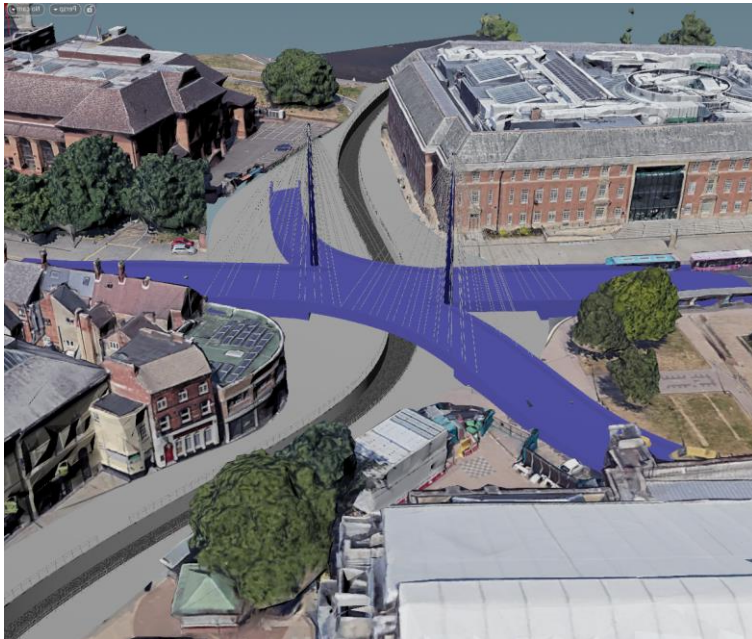
マーキートン ブルック

City focus area 1

都市部注力エリア 1



VR fly through of Markeaton Brook initialisation マーキートン・ブルック全面的再開発の VRツアー

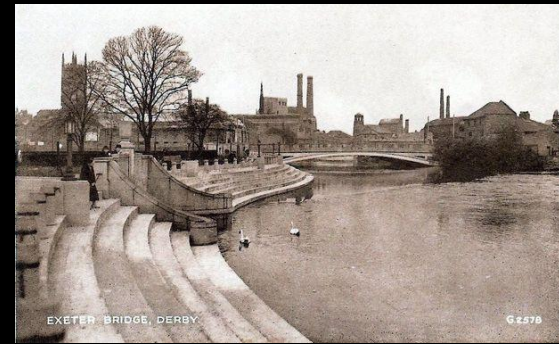


Friends of Markeaton Brook
<http://www.markeatonbrook.net/Map.php>

Then 過去



1907, Markeaton Brook Walkway, facing west towards St John the Evangelist Church

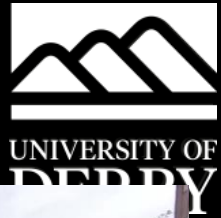


1930's, Derby Riverside Gardens before the Brook's mouth was diverted



1977, Markeaton Brook Walkway, facing towards Ford Street

Now 現在



1907年のマーキートン・ブルック遊歩道（西に福音者聖ヨハネ教会を望む）



1930年代のダービー・リバーサイドガーデンズ（この後河口の流れを変える）



1977年のマーキートン・ブルック遊歩道（フォード・ストリートに向かって）



Nuns Street walkway and Examples

ナンズストリート遊歩道の例



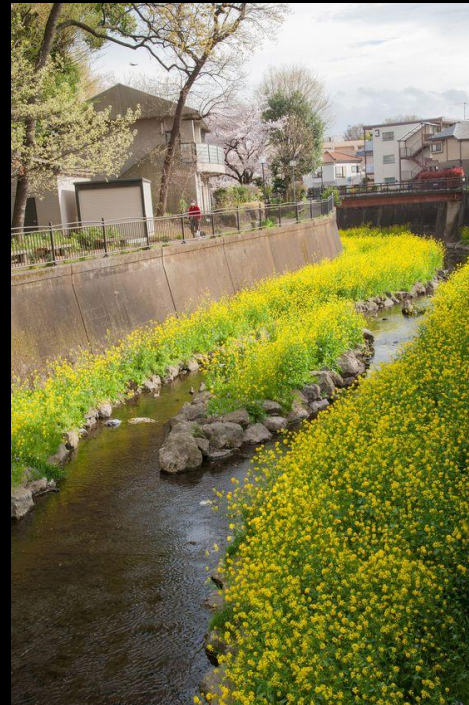
The Markeaton Brook on the West and East side of Nuns Street

ナンズストリート東側および西側のマーキートン・ブルック



Its Potential

将来像



SECTION TITLE

Secondary title text





UNIVERSITY OF
DERBY

University of Derby, Kedleston Road, Derby, DE22 1GB

T +44 (0)1332 591044 E opendays@derby.ac.uk



THANK YOU

ご静聴ありがとうございました

derby.ac.uk